



SVENCELĖS VALSTYBINIO TELMOLOGINIO  
DRAUSTINIO RIBŲ PLANAS  
**SPRENDINIAI. AIŠKINAMASIS RAŠTAS**

VYKDYTOJAS



Gamtos paveldo fondas

Vilnius, 2022

<b>OBJEKTAS</b>	Svencelės valstybinis telmologinis draustinis ir su juo besiribojančios teritorijos
<b>PLANAVIMO ORGANIZATORIUS</b>	Valstybinė saugomų teritorijų tarnyba prie Aplinkos ministerijos
<b>PLANAVIMO PAGRINDAS</b>	Lietuvos Respublikos Vyriausybės 2020 m. rugsėjo 2 d. nutarimas Nr. 962 „Dėl saugomų teritorijų specialiojo teritorijų planavimo dokumentų rengimo pradžios ir planavimo tikslų“ ir Valstybinės saugomų teritorijų tarnybos prie Aplinkos ministerijos direktoriaus 2021 m. rugsėjo 10 d. įsakymas Nr. V-179 „Dėl Kučiuliškės herpetologinio, Nevėžio kraštovaizdžio, Svencelės telmologinio valstybinių draustinių ribų planų ir Nevėžio valstybinio kraštovaizdžio draustinio tvarkymo plano rengimo ir planavimo darbų programų patvirtinimo“
<b>PLANAVIMO LYGMUO IR RŪŠIS</b>	Valstybės lygmens specialiojo planavimo dokumentas, tvirtinamas Lietuvos Respublikos Vyriausybės
<b>PLANAVIMO DOKUMENTAS</b>	Svencelės valstybinio telmologinio draustinio ribų planas

SVENCELĖS VALSTYBINIO TELMOLOGINIO DRAUSTINIO RIBŲ PLANAS. SPRENDINIAI			
UŽSAKOVAS		VYKDYTOJAS	
 VALSTYBINĖ SAUGOMŲ TERITORIJŲ TARNYBA PRIE APLINKOS MINISTERIJOS		 GAMTOS PAVELDO FONDAS A. Vivulskio g. 41-113, 03114 Vilnius Tel. (8 5) 263 6269, el. p. info@gpf.lt	
2021 m. gruodžio 8 d. sutartis Nr. F4-286 „Svencelės valstybinio telmologinio draustinio ribų plano parengimas“	Pareigos	Pavardė	Data
	Direktorius	G. Raščius	2022-09-12
	Projekto vadovas	Z. Gulbinas (TPV 0044)	
	Vykdytojai:	D. Baronas Z. Gudžinskas M. Pileckas G. Raščius A. Stoškus	

**Projekto vadovas:**

**dr. Zenonas Gulbinas, atestato Nr. TPV 0044**

**Projekto ekspertai:**

**Dainius Baronas – miškai**

**dr. Zigmantas Gudžinskas – biologinė įvairovė**

**Marijus Pileckas – socialiniai-ekonominiai ypatumai, kartografija ir GIS**

**Gediminas Raščius – kraštovaizdis**

**Argaudas Stoškus – biologinė įvairovė, hidrologija**

## **TURINYS**

ĮVADAS .....	5
1. Draustinio ribos nustatymo principai .....	6
2. Draustinio ribos koregavimo pagrindimas .....	6
3. Kompensacijų poreikis. ....	8
4. Lietuvos Respublikos Vyriausybės nutarimo dėl draustinio ribų plano patvirtinimo projektas .....	9
5. Lietuvos Respublikos Vyriausybės nutarimo „Dėl naujų draustinių įsteigimo ir draustinių sąrašų patvirtinimo“ pakeitimo projektas .....	10
PRIEDAI .....	11
1 PRIEDAS. SVENČELĖS VALSTYBINIO TELMOLOGINIO DRAUSTINIO SIŪLOMŲ MIŠKŲ GRUPIŲ BRĖŽINYS .....	11
2 PRIEDAS. SVENČELĖS VALSTYBINIO TELMOLOGINIO DRAUSTINIO MIŠKŲ GRUPIŲ POKYČIŲ LENTELE .....	12
GRAFINĖ DALIS .....	13
SVENČELĖS VALSTYBINIO TELMOLOGINIO DRAUSTINIO RIBŲ PLANAS M 1:10 000 .....	13

## IVADAS

Valstybinės saugomų teritorijų tarnybos prie Aplinkos ministerijos užsakymu parengtas valstybės lygmens specialusis teritorijų planavimo dokumentas – Svencelės valstybinio telmologinio draustinio (toliau – Draustinis) ribų planas.

Planavimo pagrindas: Lietuvos Respublikos Vyriausybės 2020 m. rugsėjo 2 d. nutarimas Nr. 962 „Dėl saugomų teritorijų specialiojo teritorijų planavimo dokumentų rengimo pradžios ir planavimo tikslų“ ir Valstybinės saugomų teritorijų tarnybos prie Aplinkos ministerijos direktoriaus 2021 m. rugsėjo 10 d. įsakymas Nr. V-179 „Dėl Kučiuliškės herpetologinio, Nevėžio kraštovaizdžio, Svencelės telmologinio valstybinių draustinių ribų planų ir Nevėžio valstybinio kraštovaizdžio draustinio tvarkymo plano rengimo ir planavimo darbų programų patvirtinimo“.

Planavimo tikslai:

- 1) nustatyti Draustinio ribas;
- 2) prireikus iš naujo nustatyti arba pakoreguoti esamos buferinės apsaugos zonos ribas.

Draustinio ribų planas rengiamas vadovaujantis Saugomų teritorijų, Teritorijų planavimo, Specialiųjų žemės naudojimo sąlygų įstatymais, Saugomų teritorijų specialiųjų planų rengimo taisyklėmis bei kitais teisės aktais.

Draustinio pagrindu suformuota Buveinių apsaugai svarbi teritorija (BAST) „Svencelės pelkė“ (kodas LTKLA0001), kurios plotas yra 1 348 ha. Buveinių apsaugai svarbių teritorijų sąrašas papildytas Svencelės pelke 2020 m. rugpjūčio 5 d. Nr. D1-473 „Dėl Lietuvos Respublikos aplinkos ministro 2018 m. balandžio 19 d. įsakymu Nr. D1-317 „Dėl buveinių apsaugai svarbių teritorijų nustatymo“ pakeitimo“. BAST ribos nesutampa su Svencelės valstybinio telmologinio draustinio ribomis.

BAST „Svencelės pelkė“ apsaugos tikslai, patvirtinti Lietuvos Respublikos aplinkos ministro 2018 m. balandžio 19 d. įsakymu Nr. D1-317 (Lietuvos Respublikos aplinkos ministro 2021 m. rugsėjo 7 d. įsakymo Nr. D1-518 redakcija) „Dėl buveinių apsaugai svarbių teritorijų nustatymo“, yra:

- a) išsaugoti palankią apsaugos būklę buveinei „7110, Aktyvios aukštapelkės“ ne mažesniame kaip 625 ha plote;
- b) atkurti palankią apsaugos būklę buveinei „7110, Aktyvios aukštapelkės“ ne mažesniame kaip 145 ha plote;
- c) išsaugoti palankią apsaugos būklę buveinei „3160, Natūralūs distrofiniai ežerai“ ne mažesniame kaip 1 ha plote;
- d) atkurti palankią apsaugos būklę buveinei „91D0, Pelkiniai miškai“ ne mažesniame kaip 41 ha plote;
- e) pasiekti buveinės „7110, Aktyvios aukštapelkės“ susiformavimą iš buveinės „7120, Degradavusios aukštapelkės“ ne mažesniame kaip 76 ha plote.

Draustinis yra svarbus ir dirvinio sėjiko (*Pluvialis apricaria*) populiacijos išsaugojimui ir atkūrimui. 2017 m. patvirtintas Svencelės pelkės dirvinio sėjiko apsaugos veiksmų planas. Lietuvos ornitologų draugija 2018–2023 m. vykdo projektą „Svencelės pelkės apsaugos būklės gerinimas“, kurio tikslas – atkurti Svencelės pelkės palankią apsaugos būklę, atstatant pelkės hidrologinį režimą bei atkuriant retų ir nykstančių paukščių ir augalų buveines.

Ribų planą sudaro brėžinys ir aiškinamasis raštas.

## **1. Draustinio ribos nustatymo principai**

Draustinio riba nustatyta naudojant Lietuvos Respublikos teritorijos M 1:10 000 skaitmeninio rastrinio ortofotografinio žemėlapiu ORT10LT, Georeferencinio pagrindo kadastro (GRPK) erdvinių duomenų rinkinio, Miškų valstybės kadastro, Nekilnojamojo turto kadastro ir Kultūros vertybių registro skaitmeninius duomenis, laikantis Saugomų teritorijų specialiųjų planų rengimo taisyklėse, patvirtintose Lietuvos Respublikos aplinkos ministro 2014 m. sausio 8 d. įsakymu Nr. D1-24 „Dėl saugomų teritorijų specialiųjų planų rengimo taisyklių patvirtinimo“, nustatytų reikalavimų.

Siekiant aiškumo, Draustinio ribos priderintos prie žemės ir miško sklypų ribų, kelių, vandentėkmių, žemės naudmenų kontūrų ir kitų aiškių orientyrų.

Draustinio riba nustatyta vadovaujantis šiais principais:

- siekiama, kad Draustinis aprėptų visą Svencelės pelkės gamtinį kompleksą (pelkę ir apypelkio miškus bei pelkinį duburį juosiančias mišku apaugusias pamario kopas), tokiu būdu užtikrinant Svencelės pelkės ekosistemos ir Europos Bendrijos svarbos buveinių bei saugomų augalų ir gyvūnų rūšių apsaugą, o taip pat sudarant prielaidas apsausintų pelkės pakraščių renatūralizavimui;

- Draustinis formuojamas valstybinės reikšmės miškų pagrindu, į jį neįtraukiami žemės ūkiui, rekreacijai, gyvenamajai ar kitai paskirčiai naudojami žemės sklypai, stambesni inžineriniai objektai (Karaliaus Vilhelmo kanalas);

- nustatant Draustinio ribą, pirmenybė teikiama vietovėje matomiems, aiškesniems ir stabilesniems orientyrams.

Rengiant Draustinio ribų planą atsižvelgta į galiojančius teritorijų planavimo dokumentus, įgyvendinamas gamtotvarkos ir hidrologinio režimo atkūrimo priemonės pagal Svencelės pelkės dirvinio sėjiko apsaugos veiksmų planą bei LOD vykdomą projektą, BAST „Svencelės pelkė“ apsaugos poreikius bei vietos gyventojų interesus.

## **2. Draustinio ribos koregavimo pagrindimas**

Svencelės valstybinio telmologinio draustinio įsteigimo tikslas – išsaugoti botaniniu ir zoologiniu požiūriais vertingą Svencelės aukštapelkę. Saugomų teritorijų valstybės kadastre pateikiamas Draustinio plotas – 1 206,7 ha.

Remiantis aukščiau išdėstytais principais, Draustinio ribą siūloma koreguoti šiose vietose:

- 1) šiaurėje prie Draustinio siūloma prijungti besiribojančią 258 miško kvartalo dalį (patenka į BAST „Svencelės pelkė“, valstybinės reikšmės miškai, 26,4 ha, visą plotą užima apsausintos pelkinės augavietės, šiuo metu nustatyta IV miškų grupė, Saugomų rūšių informacinėje sistemoje nustatyta jūrinio erelio lizdavietė);
- 2) vakaruose ir pietvakariuose prie Draustinio siūloma prijungti 1, 2, 4 ir 259 miško kvartalų dalis, apimančias Svencelės pelkės pakraščius su 7120 Degradavusių aukštapelkių buveinėmis bei pelkės duburį juosiantį mišku apaugusį pamario kopų ruožą, kuriame EB svarbos natūralių buveinių inventorizavimo metu (2011–2014 m.) buvo nustatytos 2180 Medžiais apaugusių pajūrio kopų buveinės. Siūlomas prijungti plotas sudaro 100,5 ha, jame plyti valstybinės reikšmės miškai, šiuo metu nustatytos IV ir IIB miškų grupės, didžioji dalis patenka į BAST „Svencelės pelkė“;

- 3) pietuose prie Draustinio prijungti 260 miško kvartalą, kuris taip pat hidrobiologiškai susijęs su Svencelės pelke, apima pelkės pakraščius ir apypelkį. Siūlomas prijungti plotas sudaro 79,4 ha, jame vyrauja pelkinės ir pastoviai bei laikinai perteklingo drėgnumo augavietės, šiuo metu nustatyta IV miškų grupė. Didžiąją dalį užima valstybinės reikšmės miškai, patenkantys į valstybinį miškų ūkio paskirties žemės sklypą kadastro Nr. 8827/0001:561, į kurį įsiterpia vienas 0,43 ha ploto privatus miškų ūkio paskirties žemės sklypas (kadastro Nr. 8827/0001:195) bei trys 1,2 ha, 0,2 ha ir 1,4 ha ploto nesuformuoti valstybinės žemės sklypai. Tai mozaikiško kraštovaizdžio (miškai, besikaitaliojantys su pelkėmis, mišku apaugančiais plotais ir įsiterpusiomis pievomis) teritorija, kurioje vyksta renatūralizacijos procesai. EB svarbos natūralių buveinių inventorizavimo metu čia buvo išskirtos dvi 9010 Vakarų taigos buveinės, kurios užėmė 6,5 ha plotą, tačiau ateityje dėl augaviečių įvairovės galėtų susiformuoti gerokai daugiau vertingų miškų ir pelkių buveinių;
- 4) rytuose siūloma koreguoti Draustinio ribą, kad į Draustinį nepatektų Karaliaus Vilhelmo kanalo ruožas (ribą vedant valstybinio miškų ūkio paskirties žemės sklypo kadastro Nr. 5515/0003:320 riba), privati sodyba (kitos paskirties žemės sklypas kadastro Nr. 8827/0001:184), prie jos prisišlijęs privatus žemės ūkio paskirties žemės sklypas (kadastro Nr. 8827/0001:527) ir Kiošių kapinynas. Visas siūlomas iš Draustinio išimti plotas sudaro 8,3 ha.

Kitur Draustinio riba patikslinama siekiant aiškumo, priderinama prie aiškių orientyrų – griovių ir žemės sklypų.

Pagal pateiktus siūlymus Draustinio plotas padidėtų 194,8 ha – nuo 1206,7 ha iki 1401,5 ha. Klaipėdos rajono savivaldybėje Draustinio plotas padidėtų 58,0 ha, o Šilutės rajono savivaldybėje 136,8 ha. Draustinio ribų lyginamasis brėžinys pridedamas.

Kadangi pagal siūlomas ribas Draustinis apimtų ne tik Svencelės pelkę, bet ir mišku apaugusį apypelkį, buferinės apsaugos zonos išskirti nesiūloma.

Esamos ir siūlomos Draustinio ribos nesutampa su BAST „Svencelės pelkė“ ribomis. Šiaurinėje dalyje BAST „Svencelės pelkė“ apima ir privačius žemės ūkio paskirties sklypus, kurie yra nusauginami, dalyje sklypų vykdoma ūkinė veikla. Šiuose sklypuose nėra nustatyta saugomų rūšių ir buveinių, o hidrologinio režimo atkūrimas yra komplikotas dėl privačios nuosavybės. Todėl šiaurinio BAST „Svencelės pelkė“ pakraščio nesiūloma jungti į Draustinį. Kita vertus, patvirtinus Draustinio ribų planą, svarstyтина į Draustinį įjungiamas teritorijas priskirti Natura 2000 ekologiniam tinklui.

Siūlomos miškų grupės ir jų pokyčiai Draustinyje pateikiami 1-2 prieduose. Siūloma:

- iš IV į III grupę pervesti 123,3 ha miško (prie Draustinio prijungiamų 1, 2, 4, 258, 259 ir 260 miško kvartalų dalių medynai, kuriuose nėra nustatytos Europos Bendrijos svarbos natūralios buveinės),
- iš IV į IIA grupę – 32 ha miško (prie Draustinio prijungiami 260 kv. 36, 58 ir 59 sklypai, kuriuose inventorizuotos 9010 Vakarų taigos buveinės; 2 kv. 7 sklypo dalis ir 8, 9, 13, 15 sklypai, 4 kv. 36, 39, 40 ir 43 sklypai, 259 kv. 17-19, 24, 27, 31-34 sklypai bei 26 ir 39 sklypų dalys, kuriuose inventorizuotos 2180 Medžiais apaugusių pajūrio kopų ir 7120 Degradavusių aukštapelkių buveinės),
- iš IIB į IIA – 3,8 ha miško (prie Draustinio prijungiami 259 kv. 1, 2 sklypai ir 3 sklypo dalis bei 1 kv. 74 sklypas, kuriuose inventorizuota 2180 Medžiais apaugusių pajūrio kopų buveinė).

### **3. Kompensacijų poreikis.**

Į Draustinį siūloma įjungti vieną privatų miškų ūkio paskirties žemės sklypą kadastro Nr. 8827/0001:195 (0,43 ha). Šis žemės sklypas apima vieną miško sklypą (Kintų girininkijos 260 kvartalo 57 skl.), kuriame auga 118 metų amžiaus pušynas (pirmo ardo rūšinė sudėtis 8P 1A 1B). Šiuo metu sklypas priskirtas IV miškų grupei (40 pogrupis – normalaus kirtimo amžiaus ūkiniai miškai), siūloma nustatyti III miškų grupę (71 pogrupis – draustinių miškai). Kadangi medynas tiek pagal esamą, tiek pagal siūlomą miškų grupes jau yra pasiekęs pagrindinių kirtimų amžių, kompensacijų poreiko nėra.



#### **4. Lietuvos Respublikos Vyriausybės nutarimo dėl draustinio ribų plano patvirtinimo projektas**

##### **Projektas**

##### **LIETUVOS RESPUBLIKOS VYRIAUSYBĖ**

##### **NUTARIMAS**

##### **DĖL SVENCELĖS VALSTYBINIO TELMOLOGINIO DRAUSTINIO RIBŲ PLANO PATVIRTINIMO**

202 m. Nr.  
Vilnius

Vadovaudamasi Lietuvos Respublikos saugomų teritorijų įstatymo 23 straipsnio 2 dalimi, Lietuvos Respublikos Vyriausybė **n u t a r i a** patvirtinti Svencelės valstybinio telmologinio draustinio ribų planą (pridedama).

Ministras Pirmininkas

Aplinkos ministras

## 5. Lietuvos Respublikos Vyriausybės nutarimo „Dėl naujų draustinių įsteigimo ir draustinių sąrašų patvirtinimo“ pakeitimo projektas

Projektas



Lietuvos Respublikos Vyriausybė

### NUTARIMAS DĖL LIETUVOS RESPUBLIKOS VYRIAUSYBĖS 1997 M. GRUODŽIO 29 D. NUTARIMO NR. 1486 „DĖL NAUJŲ DRAUSTINIŲ ĮSTEIGIMO IR DRAUSTINIŲ SĄRAŠŲ PATVIRTINIMO“ PAKEITIMO

202 m. d. Nr.  
Vilnius

Lietuvos Respublikos Vyriausybė n u t a r i a :

Pakeisti Lietuvos Respublikos Vyriausybės 1997 m. gruodžio 29 d. nutarimą Nr. 1486 „Dėl naujų draustinių įsteigimo ir draustinių sąrašų patvirtinimo“:

1. Pakeisti nurodytu nutarimu patvirtintą valstybinių telmologinių draustinių sąrašą:

1.1. pakeisti trisdešimt penktąją pastraipą ir ją išdėstyti taip:

„Svencelės	1401,5	Klaipėdos	Klaipėdos, Šilutės r.	botaniniu ir zoologiniu požiūriais vertinga Svencelės pelkė ir ją juosiančios pamario kopos, Europos Bendrijos svarbos natūralios buveinės: 2180 medžiais apaugusios pajūrio kopos, 3160 natūralūs distrofiniai ežerai, 7110* aktyvios aukštapelkės, 9010* vakarų taiga, 91D0* pelkiniai miškai; dirvinio sėjiko (Pliuvialis apricaria) buveinės“.
------------	--------	-----------	--------------------------	--

Ministras Pirmininkas

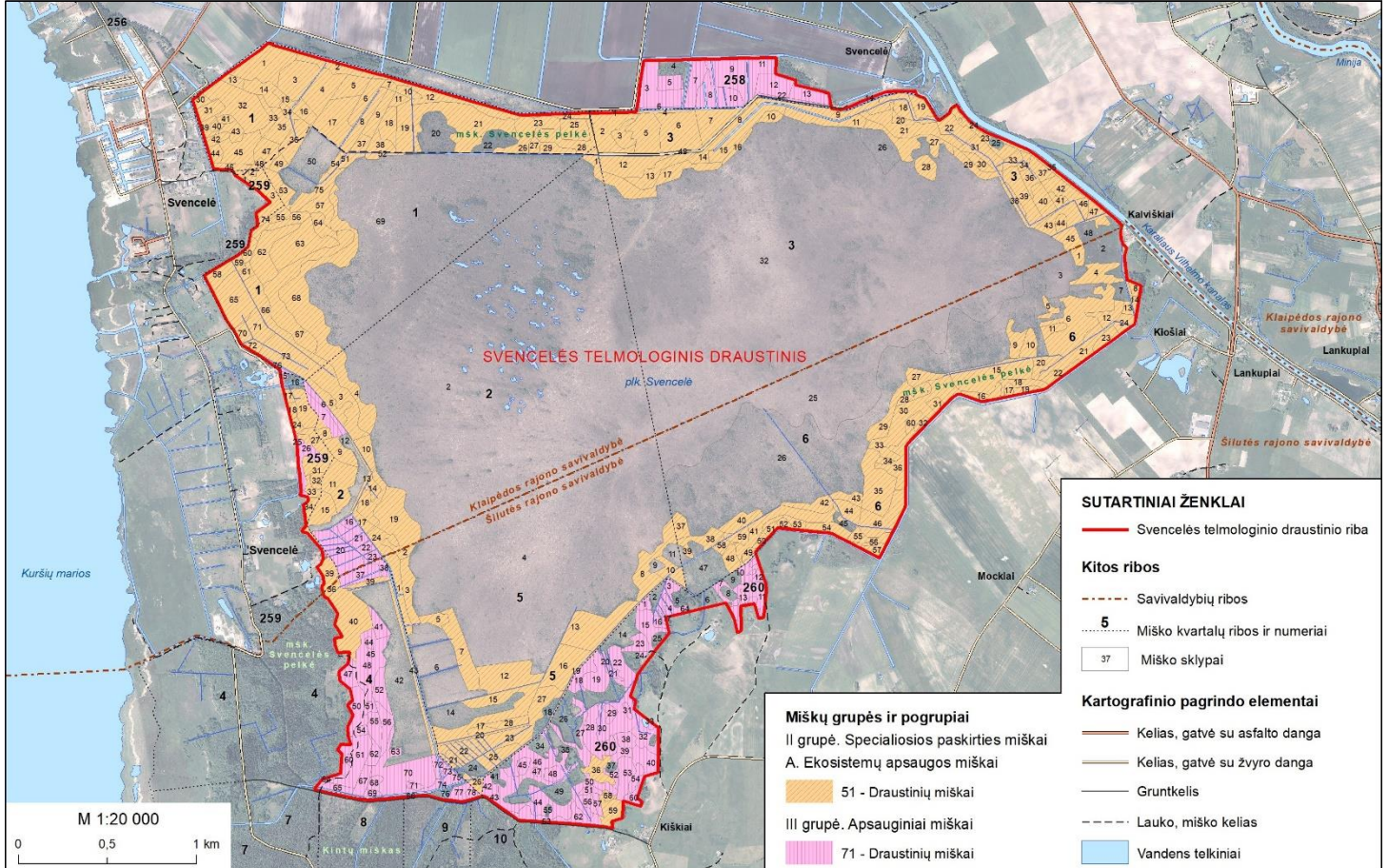
Aplinkos ministras

## PRIEDAI

### 1 priedas. Svencelės valstybinio telmologinio draustinio siūlomų miškų grupių brėžinys

#### SVENCELĖS VALSTYBINIO TELMOLOGINIO DRAUSTINIO MIŠKŲ GRUPIŲ PRISKYRIMO BRĖŽINYS

KLAIPĖDOS APSKRITIS, KLAIPĖDOS IR ŠILUTĖS RAJONŲ SAVIVALDYBĖS  
VĮ VMU ŠILUTĖS REGIONINIO PADALINIO KINTŲ GIRININKIJA



**2 priedas.** Svencelės valstybinio telmologinio draustinio miškų grupių pokyčių lentelė

Eil. Nr.	Svencelės valstybinis telmologinis draustinis	Miško kvartalų (ir sklypų) numeriai	Plotas (ha)	Esama miškų grupė / Esamas miškų pogrupio kodas*	Siūloma miškų grupė / Siūlomas miškų pogrupio kodas**	Argumentai dėl miškų priskyrimo miškų grupėms
1	VMU Šilutės regioninis padalinys, Kintų g-ja	1 (74), 259 (1, 2, 3d)	3,8	IIB/65	IIA/51	Siūloma įjungti į telmologinį draustinį, BAST „Svencelės pelkė“, inventorizuota 2180 Medžiais apaugusių pajūrio kopų buveinė
2		2 (7d, 8, 9, 13, 15), 4 (36, 39, 40 ir 43), 259 (17-19, 24, 26d, 27, 31-34, 39d), 260 (36, 58, 59)	32,0	IV/40	IIA/51	Siūloma įjungti į telmologinį draustinį, inventorizuotos 2180 Medžiais apaugusių pajūrio kopų ir 7120 Degradavusių aukštapelkių buveinės, didžioji dalis patenka į BAST „Svencelės pelkė“
3		1 (76), 2 (6, 7, 16, 20-23), 4 (37, 38, 41, 44, 45, 47, 48, 50-52, 54-56, 60-65, 67-75, 77, 78), 258 (3, 5-14, 22), 259 (15, 25, 26d, 39d), 260 (1, 3, 4, 7, 10-13, 15-24, 27-33, 38-40, 42-48, 50-54, 56, 57, 60, 62-64)	123,3	IV/40	III/71	Siūloma įjungti į telmologinį draustinį, EB svarbos natūralių buveinių nenustatyta

\* – pagal LR aplinkos ministro 2017 m. kovo 28 d. įsakymu Nr. D1-256 patvirtintus Klaipėdos apskrities Klaipėdos rajono savivaldybės ir Šilutės rajono savivaldybės miškų priskyrimo miškų grupėms planus

\*\* – pagal 2022 m. parengtus Svencelės valstybinio telmologinio draustinio ribų plano sprendinius

## **GRAFINĖ DALIS**

**Svencelės valstybinio telmologinio draustinio ribų planas M 1:10 000**