



2014–2020 metų  
Europos Sąjungos  
fondų investicijų  
veiksmų programa

**GRATIŠKIŲ VALSTYBINIO TELMOLOGINIO DRAUSTINIO  
RIBŲ PLANAS  
SPRENDINIAI**



Gamtos paveldo fondas

Vilnius, 2023

<b>PLANUOJAMA TERITORIJA</b>	Buveinių apsaugai svarbių teritorijų atrankos kriterijus atitinkanti vietovė „Bražuolės upės slėniai ties Gratiškėmis“ ir su ja besiribojančios ekosisteminiiais, funkciniais ir vizualiniais ryšiais susijusios teritorijos
<b>PLANAVIMO ORGANIZATORIUS</b>	Valstybinė saugomų teritorijų tarnyba prie Aplinkos ministerijos
<b>PLANAVIMO PAGRINDAS</b>	Lietuvos Respublikos Vyriausybės 2022 m. birželio 15 d. nutarimas Nr. 627 „Dėl steigiamų valstybinių draustinių ribų planų rengimo pradžios ir planavimo tikslų“ ir Valstybinės saugomų teritorijų tarnybos prie Aplinkos ministerijos direktoriaus 2022 m. lapkričio 17 d. įsakymas Nr. V-117 „Dėl Gratiškių valstybinio telmologinio draustinio ribų plano rengimo ir planavimo darbų programos patvirtinimo“
<b>PLANAVIMO LYGMUO IR RŪŠIS</b>	Savivaldybės lygmens specialiojo teritorijų planavimo dokumentas, tvirtinamas Lietuvos Respublikos Vyriausybės
<b>PLANAVIMO DOKUMENTAS</b>	Gratiškių valstybinio telmologinio draustinio ribų planas

<b>GRATIŠKIŲ VALSTYBINIO TELMOLOGINIO DRAUSTINIO RIBŲ PLANAS. SPRENDINIAI</b>			
<b>UŽSAKOVAS</b>		<b>VYKDYTOJAS</b>	
	<b>VALSTYBINĖ SAUGOMŲ TERITORIJŲ TARNYBA PRIE APLINKOS MINISTERIJOS</b>		<b>GAMTOS PAVELDO FONDAS</b> A. Vivulskio g. 41-113, 03114 Vilnius Tel. (8 5) 272 1918, el. p. info@gpf.lt
2022 m. lapkričio 11 d. sutartis Nr. F4-303 „Gratiškių valstybinio telmologinio draustinio steigimo dokumentų parengimas“	Pareigos	Pavardė	Data
	Direktorius	G. Raščius	2023-08-09
	Projekto vadovas	M. Pileckas (TPV 0043)	
	Vykdotojai:	D. Baronas, Z. Gudžinskas, Z. Gulbinas, G. Motiejūnas, M. Pileckas, G. Raščius, A. Stoškus	

## **TURINYS**

SANTRUMPOS .....	4
ĮVADAS .....	5
1. Draustinio ribos nustatymo principai .....	6
2. Draustinio ribų pagrindimas .....	6
3. Miškų grupių keitimo siūlymai .....	8
4. Kompensacijų poreikis .....	9
PRIEDAI .....	10
1 priedas. Lietuvos Respublikos Vyriausybės nutarimo projektas.....	10
2 priedas. Gratiškių valstybinio telmologinio draustinio nuostatų projektas .....	11
3 priedas. Gratiškių valstybinio telmologinio draustinio siūlomų miškų grupių brėžinys .....	13
GRATIŠKIŲ VALSTYBINIO TELMOLOGINIO DRAUSTINIO RIBŲ PLANAS M 1:10 000 .....	14

## **SANTRUMPOS**

BAST – buveinių apsaugai svarbi teritorija

EB – Europos Bendrija

## IVADAS

Įgyvendinant 2014–2020 metų Europos Sąjungos fondų investicijų veiksmų programą, Valstybinės saugomų teritorijų tarnybos prie Aplinkos ministerijos užsakymu rengiamas savivaldybės lygmens specialusis teritorijų planavimo dokumentas – Gratiškių valstybinio telmologinio draustinio ribų planas (TPD Nr. S-RJ-79-22-998). Tvirtinant šį planą bus steigiamas naujas draustinis.

Planuojama teritorija – BAST atrankos kriterijus atitinkančios vietovės „Bražuolės upės slėnis“ dalis ties Gratiškėmis ir su ja besiribojančios ekosisteminiiais, funkciniais ir vizualiniais ryšiais susijusios teritorijos (Trakų rajono savivaldybėje).

Planavimo dokumento rengimo pagrindas – Lietuvos Respublikos Vyriausybės 2022 m. birželio 15 d. nutarimas Nr. 627 „Dėl steigiamų valstybinių draustinių ribų planų rengimo pradžios ir planavimo tikslų“ ir Valstybinės saugomų teritorijų tarnybos prie Aplinkos ministerijos direktoriaus 2022 m. lapkričio 17 d. įsakymas Nr. V-117 „Dėl Gratiškių valstybinio telmologinio draustinio ribų plano rengimo ir planavimo darbų programos patvirtinimo“.

Su ribų plano rengimo darbų programa galima susipažinti Planavimo organizatoriaus internetinėje svetainėje (<https://vstt.lrv.lt/>) ir Lietuvos Respublikos teritorijų planavimo dokumentų rengimo ir teritorijų planavimo proceso valstybinės priežiūros informacinėje sistemoje (<https://tpdri.lt>).

Planavimo tikslai:

- 1) išsaugoti Europos Bendrijos svarbos natūralias buveines ir saugomas rūšis;
- 2) nustatyti draustinio ribas;
- 3) įvertinti poreikį mažinti neigiamą veiklos poveikį draustiniui ir prireikus nustatyti jam buferinės apsaugos zonos ribą.

Draustinio ribų planas rengiamas vadovaujantis Saugomų teritorijų, Teritorijų planavimo, Specialiųjų žemės naudojimo sąlygų įstatymais, Saugomų teritorijų specialiųjų planų rengimo taisyklėmis bei kitais teisės aktais.

Nekilnojamųjų kultūros vertybių (kultūros paveldo objektų ar vietovių), detaliam išžvalgytų naudingųjų iškasenų telkinių, požeminio vandens vandenviečių ir jų apsaugos zonų planuojamoje teritorijoje nėra. Steigiamo draustinio dalis patenka į parengtinai išžvalgytą Bražuolės durpių telkinį, kuriam Specialiųjų žemės naudojimo sąlygų įstatymo 109 straipsnio reikalavimai netaikomi.

## 1. Draustinio ribos nustatymo principai

Siūlomi Gratiškių valstybinio telmologinio draustinio (toliau – Draustinio) ribų plano sprendiniai formuluojami atsižvelgiant į nustatytus planavimo uždavinius, BAST atrankos kriterijus atitinkančios vietovės „Bražuolės upės slėnis“ ribas, pelkių ir šaltinių, EB svarbos natūralių buveinių ir saugomų rūšių radaviečių išsidėstymą.

Siūloma Draustinio riba nustatyta naudojant Lietuvos Respublikos teritorijos M 1:10 000 skaitmeninio rastrinio ortofotografinio žemėlapiu (ORT10LT), Georeferencinio pagrindo kadastro (GRPK), Miškų valstybės kadastro, Nekilnojamojo turto registro skaitmeninius duomenis, laikantis Saugomų teritorijų specialiųjų planų rengimo taisyklėse, patvirtintose Lietuvos Respublikos aplinkos ministro 2014 m. sausio 8 d. įsakymu Nr. D1-24 „Dėl saugomų teritorijų specialiųjų planų rengimo taisyklių patvirtinimo“, nustatytų reikalavimų.

Siūloma Draustinio riba nustatyta vadovaujantis šiais principais:

1) Draustinio ribomis siekiama apimti Bražuolės upės ir jos smulkių intakų slėniuose susiformavusį pelkių, pelkėtų miškų ir ežerėlių buveinių kompleksą – BAST atrankos kriterijus atitinkančios vietovės „Bražuolės upės slėnis“ dalį ties Gratiškėmis ir su ja besiribojančius pelkių ir pelkėtų miškų buveinių plotus;

2) siekiant aiškumo, Draustinio ribos priderintos prie žemės ir miško sklypų ribų, kelių ir kitų aiškių orientyrų. Nustatant Draustinio ribą, pirmenybė teikiama vietovėje gerai matomiems, aiškiems ir stabiliems orientyrams.

Rengiant Draustinio ribų planą atsižvelgta į galiojančius teritorijų planavimo dokumentus, EB svarbos natūralių buveinių ir saugomų rūšių apsaugos poreikius bei vietos gyventojų interesus.

## 2. Draustinio ribų pagrindimas

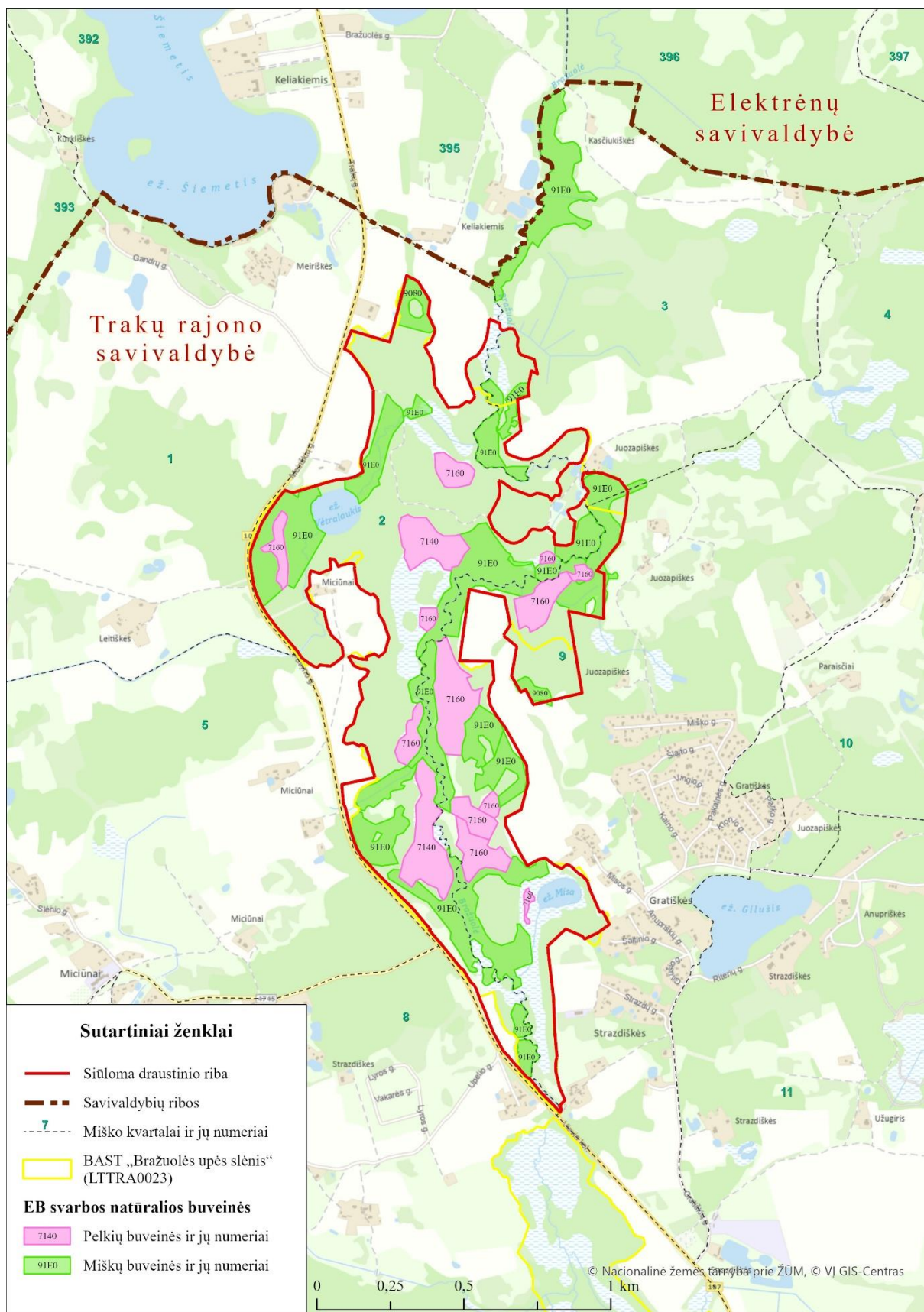
Draustinio riba daugelyje vietų vedama atsižvelgiant į BAST atrankos kriterijus atitinkančios vietovės „Bražuolės upės slėnis“ ribas, priderinant prie žemės ir miško sklypų bei GRPK žemėnaudų ribų. Tik šiaurės rytuose keliose vietose Draustinio ribą siūloma vesti plačiau, apimant besiribojančius pelkių ir pelkėtų miškų plotus, pirmiausia 91E0 \*Aliuvinių miškų ir 9080 \*Pelkėtų lapuočių miškų buveines. Į Draustinį nesiūloma įjungti keleto pakraštyje pasodintų monokultūrinių eglynų sklypų (2 kv. 18, 21, 41, 43 skl.) ir šalia jų iškastų kūdrių. Pietvakariuose Draustinio ribą siūloma vesti pagal krašto kelią Nr. 107 Trakai-Vievis.

Pagal siūlomas ribas Draustinis užimtų 151,4 ha plotą – 5,6 ha daugiau nei BAST atrankos kriterijus atitinkančios vietovės „Bražuolės upės slėnis“ dalis ties Gratiškėmis. Steigiamame Draustinyje sodybų ir pastatų nėra, vyrauja privatūs žemės ir miškų ūkio paskirties žemės sklypai, pelkių ir miškų naudmenos. Įsiterpia šiek tiek pievų ir du maži pelkėjantys ežerėliai – Vėtralaukis ir Misa. Pagal siūlomas ribas Draustinis apimtų 63,9 ha EB svarbos natūralių pelkių ir miškų buveinių (42,2 % siūlomo Draustinio ploto) (1 lentelė, 1 pav.).

**1 lentelė.** EB svarbos natūralių buveinių preliminarūs plotai siūlomose Draustinio ribose.

EB svarbos natūralių buveinių kodai ir tipai	Preliminarūs buveinių plotai, ha
7140 Tarpinės pelkės ir liūnai	6,8
7160 Nekalkingi šaltiniai ir šaltiniuotos pelkės	13,6
9080 *Pelkėti lapuočių miškai	1,8

91E0 *Aliuviniai miškai	41,7
Iš viso:	63,9



1 pav. EB svarbos natūralios buveinės ir siūlomos Draustinio ribos.



Siūlomose Draustinio ribose aptinkamos 6 saugomos rūšys, kurių būklė ir buveinės žinomos: pagal Buveinių direktyvą saugomos augalų rūšys pelkinė uolaskėlė (*Saxifraga hirculus*), žvilgančioji riestūnė (*Hamatocaulis vernicosus*) ir dvilapis purvuolis (*Liparis loeselii*) bei į Lietuvos saugomų rūšių sąrašą įtrauktos moliuskų rūšys keturdantė suktenė (*Vertigo geyeri*), mažoji suktenė (*Vertigo angustior*) ir pūstoji suktenė (*Vertigo moulinsiana*). Šių rūšių radavietės patenka į nustatytas EB svarbos natūralias buveines.

Apibendrinant, steigiamame Draustinyje svarbiausios saugotinos vertybės yra šios:

1) Bražuolės upės ir jos smulkių intakų slėniuose ties Gratiškėmis susiformavęs natūralus žemapelkių ir tarpinių pelkių, pelkėtų miškų ir ežerėlių kompleksas;

2) EB svarbos natūralios buveinės 7140<sup>1</sup> Tarpinės pelkės ir liūnai, 7160 Nekalkingi šaltiniai ir šaltiniuotos pelkės, 9080 \*Pelkėti lapuočių miškai<sup>2</sup>, 91E0 \*Aliuviniai miškai;

3) ir jose randamos saugomos rūšys pelkinė uolaskėlė (*Saxifraga hirculus*), žvilgančioji riestūnė (*Hamatocaulis vernicosus*), dvilapis purvuolis (*Liparis loeselii*), keturdantė suktenė (*Vertigo geyeri*), mažoji suktenė (*Vertigo angustior*), pūstoji suktenė (*Vertigo moulinsiana*).

Steigiamam Draustiniui nustatyti buferinės apaugos zoną nesiūloma.

Siūlomas Gratiškių valstybinio telmologinio draustinio ribas bei esamas ir siūlomas miškų grupes galima peržiūrėti ir palyginti interaktyviame žemėlapyje:

<https://arcg.is/1vaCGu0>

Lietuvos Respublikos Vyriausybės nutarimo dėl Gratiškių valstybinio telmologinio draustinio įsteigimo, ribų plano ir nuostatų patvirtinimo projektas pateikiamas 1 priede. Gratiškių valstybinio telmologinio draustinio nuostatų projektas pateikiamas 2 priede. Gratiškių valstybinio telmologinio draustinio ribų planas (brėžinys) pridedamas.

### 3. Miškų grupių keitimo siūlymai

Steigiamame Draustinyje esančiuose miškuose (105 miško sklypai ir jų dalys, užimantys 101,9 ha) šiuo metu nustatyta IV miškų grupė (ūkiniai miškai). Atsižvelgiant į pelkių, saugomų rūšių ir EB svarbos natūralių buveinių pasiskirstymą bei Specialiųjų žemės naudojimo sąlygų įstatymo aštuntojo skirsnio (69 straipsnio) nuostatas „Gamtiniuose ir kompleksiniuose draustiniuose draudžiama... vykdyti plynuosius ir atvejinius pagrindinius miško kirtimus sklypuose arba jų dalyse, kuriuose: a) auga Europos Bendrijos svarbos natūralios buveinės...; b) yra pagal Saugomų gyvūnų, augalų ir grybų rūšių įstatymą saugomų augalų, grybų augavietės arba gyvūnų radavietės“ ir dvidešimtojo skirsnio (81 straipsnio) nuostatą „Telmologiniuose draustiniuose draudžiama: ... vykdyti plynuosius ir atvejinius pagrindinius miško kirtimus pelkėse ir jų apypelkiuose 100 metrų atstumu nuo pelkės ribos, taip pat pelkių mineralinio grunto salose“, visame Draustinyje siūloma keisti miškų grupę ir pogrupį iš IV/40 (normalaus kirtimo amžiaus ūkiniai miškai) į IIA/21 (ekosistemų apsaugos miškai – draustinių miškai). Siūlomų miškų grupių brėžinys pridedamas (3 priedas).

<sup>1</sup> Keturių simbolių derinys (pavyzdžiui, 1110) nurodo buveinės tipo kodą, kuris atitinka Europos ekologinio tinklo „Natura 2000“ kodą Europos Sąjungos buveinių interpretavimo vadove (EUR 15/2, 1999).

<sup>2</sup> Žyma (\*) nurodo Europos Bendrijos svarbos prioritetinius buveinių tipus, nustatytus 1992 m. gegužės 21 d. Europos Tarybos direktyvoje 92/43/EEB dėl natūralių buveinių ir laukinės faunos bei floros apsaugos.



#### **4. Kompensacijų poreikis**

Pagal 2023 m. pradžios medynų rodiklius ir 2022 m. vidutines medienos rinkos kainas paskaičiuota miško sklypų ar jų dalių (viso 101,9 ha, iš to 99,0 ha privačioje žemėje ir 2,9 ha laisvoje valstybinėje žemėje) medynų pirmo ardo tūrių bendra vertė sudaro 1,87 mln. Eur.

Artimiausių 10 metų laikotarpyje (2023–2032 m.) medynų pirmo ardo tūrių bendra vertė, nuo kurios gali būti apskaičiuojamos ir mokamos kompensacijos, atskirais metais gali sudaryti 1,38–1,56 mln. Eur (iš to privačioje žemėje 1,33–1,5 mln. Eur). Miško ruošos sąnaudas dėl rinkos sąlygų nuolat kinta, todėl nebuvo vertinamos.

Atsižvelgiant į pelkių, saugomų rūšių ir EB svarbos natūralių buveinių pasiskirstymą bei Specialiųjų žemės naudojimo sąlygų įstatymu (69 ir 81 str.) nustatytus reikalavimus, didžiojoje steigiamo Draustinio dalyje būtų draudžiami plyni ir atvejiniai pagrindiniai miško kirtimai.

Tokiu atveju, pagal galiojančią tvarką (Saugomų teritorijų įstatymo 32<sup>1</sup> str.), prašymus pateikusiems privataus miško savininkams už saugomoje teritorijoje nustatytus veiklos apribojimus gali būti išmokamos vienkartinės kompensacijos – kompensuojamos pajamos, kurios galėjo būti gautos pardavus medieną rinkoje, atimant iš jų vidutines medienos ruošos sąnaudas. Kompensacija apskaičiuojama taikant vidutines medienos rinkos kainas ir vidutines medienos ruošos sąnaudas tais metais, kai privataus miško savininkas pateikia prašymą apskaičiuoti ir išmokėti kompensaciją. Prašymą privataus miško savininkas gali pateikti ne anksčiau kaip tais metais, kai miškas pasiekia pagrindinių kirtimų amžių, taikytą iki veiklos apribojimų nustatymo.

Privatūs miško savininkai taip pat gali pasiūlyti valstybei išpirkti gamtiniu požiūriu vertingus žemės sklypus, kurie patenka į „Natura 2000“ ekologinį tinklą ir kuriuose yra Europos Bendrijos svarbos natūralių miško buveinių. Plačiau

## **PRIEDAI**

**1 priedas.** Lietuvos Respublikos Vyriausybės nutarimo projektas

**Projektas**

# **LIETUVOS RESPUBLIKOS VYRIAUSYBĖ**

## **NUTARIMAS**

### **DĖL GRATIŠKIŲ VALSTYBINIO TELMOLOGINIO DRAUSTINIO ĮSTEIGIMO, RIBŲ PLANO IR NUOSTATŲ PATVIRTINIMO**

2023 m.

d. Nr.

Vilnius

Vadovaudamasi Lietuvos Respublikos saugomų teritorijų įstatymo 9 straipsnio 1 ir 5 dalimis, 23 straipsnio 2 dalimi, Lietuvos Respublikos teritorijų planavimo įstatymo 7 straipsnio 2 dalies 4 punktu, Lietuvos Respublikos Vyriausybė n u t a r i a:

1. Įsteigti Gratiškių valstybinį telmologinį draustinį.
2. Patvirtinti pridedamus:
  - 2.1 Gratiškių valstybinio telmologinio draustinio ribų planą;
  - 2.2. Gratiškių valstybinio telmologinio draustinio nuostatus.

Ministras Pirmininkas

Aplinkos ministras

## 2 priedas. Gratiškių valstybinio telmologinio draustinio nuostatų projektas

**Projektas**

PATVIRTINTA  
Lietuvos Respublikos Vyriausybės  
2023 m. d. nutarimu Nr.

### GRATIŠKIŲ VALSTYBINIO TELMOLOGINIO DRAUSTINIO NUOSTATAI

#### I SKYRIUS BENDROSIOS NUOSTATOS

1. Gratiškių valstybinio telmologinio draustinio nuostatai (toliau – nuostatai) nustato Gratiškių valstybinio telmologinio draustinio (toliau – draustinio) valdymo, apsaugos ir tvarkymo organizavimo ypatumus, steigimo tikslus, išskirtinę vertę ir etnografinio regiono architektūros ir sodybų planavimo tradicijomis pagrįstus reikalavimus.

2. Veiklą draustinyje reglamentuoja Lietuvos Respublikos specialiųjų žemės naudojimo sąlygų įstatymas, Lietuvos Respublikos saugomų teritorijų įstatymas, Lietuvos Respublikos miškų įstatymas, šie nuostatai.

3. Nuostatuose vartojamos sąvokos atitinka Saugomų teritorijų įstatyme, Lietuvos Respublikos teritorijų planavimo įstatyme, Lietuvos Respublikos saugomų gyvūnų, augalų ir grybų rūšių įstatyme, Lietuvos Respublikos laukinės gyvūnijos įstatyme, Lietuvos Respublikos miškų įstatyme, Lietuvos Respublikos statybos įstatyme vartojamas sąvokas.

#### II SKYRIUS DRAUSTINIO STEIGIMO TIKSLAI IR IŠSKIRTINĖ VERTĖ

4. Draustinio steigimo tikslai:

4.1. išsaugoti Bražuolės upės ir jos smulkių intakų slėniuose ties Gratiškėmis susiformavusį natūralų žemapelkių ir tarpinių pelkių, pelkėtų miškų ir ežerėlių kompleksą;

4.2. išsaugoti Europos Bendrijos svarbos natūralias buveines 7140 Tarpinės pelkės ir liūnai, 7160 Nekalkingi šaltiniai ir šaltiniuotos pelkės, 9080 \*Pelkėti lapuočių miškai, 91E0 \*Aliuviniai miškai ir užtikrinti palankią natūralių buveinių apsaugos būklę (žymėjimas (\*) nurodo Europos bendrijos svarbos prioritetinius natūralių buveinių tipus);

4.3. išsaugoti teritorijoje randamas saugomas rūšis: pelkinę uolaskėlę (*Saxifraga hirculus*), žvilgančiąją riestūnę (*Hamatocaulis vernicosus*), dvilapį purvuolį (*Liparis loeselii*), keturdantę suktenę (*Vertigo geyeri*), mažąją suktenę (*Vertigo angustior*), pūstąją suktenę (*Vertigo moulinsiana*) ir užtikrinti palankią saugomų rūšių apsaugos būklę;

4.4. užtikrinti kraštovaizdžio ir biologinės įvairovės apsaugą ir ekologinę pusiausvyrą;

4.5. sudaryti sąlygas taikomiesiems moksliniams kraštovaizdžio, biologinės įvairovės, gamtos ir kultūros vertybių tyrimams ir stebėjimams vykdyti, informacijai kraštovaizdžio, biologinės įvairovės, gamtos ir kultūros vertybių apsaugos ir kitose srityse kaupti;

4.6. propaguoti gamtos paveldo vertybes;

4.7. sudaryti sąlygas pažintiniam turizmui.

5. Draustinio išskirtinę vertę formuoja nuostatų 4.1, 4.2 ir 4.3 papunkčiuose nurodytos gamtos vertybės.

### **III SKYRIUS**

#### **DRAUSTINIO APSAUGOS, TVARKYMO IR VALDYMO YPATUMAI**

6. Siekiant išsaugoti Europos Bendrijos svarbos buveines, be reikalavimų, nustatytų Lietuvos Respublikos specialiųjų žemės naudojimo sąlygų įstatyme, draudžiama:

6.1. 7140 Tarpinių pelkių ir liūnų buveinėse negali būti eksploatuojamos naudingosios iškasenos, sausinamas apypelkis, vykdoma kita veikla, kuri pažeistų durpių klodą, terštų pelkę ir jos aplinką, pakeistų hidrologinį režimą, išskyrus saugomų teritorijų planavimo dokumentuose numatytas priemones, į pelkę negali būti išleidžiami nutekamieji ar drenažo vandenys;

6.2. 7160 Nekalkingų šaltinių ir šaltiniuotų pelkių buveinėse negali būti intensyviai naudojami pelkę maitinančių šaltinių ir požeminiai vandenys, keičiamas pelkės ir su ja susijusių vandens telkinių hidrologinis režimas, išskyrus saugomų teritorijų planavimo dokumentuose numatytas priemones, statomi statiniai, nesusiję su buveinės išsaugojimo darbais, į pelkę ar su ja susijusius vandens telkinius negali būti nuleidžiami nutekamieji ar drenažo vandenys;

6.3. 9080 \*Pelkėtų lapuočių miškų ir 91E0 \*Aliuvinių miškų buveinėse negali būti ardoma miško paklotė, žolių, samanų, kerpių ar krūmokšnių danga, išskyrus saugomų teritorijų planavimo dokumentuose numatytus atvejus (reikalavimas netaikomas, jeigu miško paklotės suardymo neįmanoma išvengti vykdant leistiną medienos ruošą arba atkuriant mišką);

6.4. 9080 \*Pelkėtų lapuočių miškų ir 91E0 \*Aliuvinių miškų buveinėse negali būti vykdomi miško kirtimai, išskyrus atrankinius kirtimus, specialiuosius kirtimus, siekiant formuoti ir palaikyti būdingos rūšinės sudėties ir vertikaliosios struktūros medyną bei sanitarinius kirtimus, jeigu kyla masinio ligų ir kenkėjų išplitimo grėsmė;

7. Europos Bendrijos svarbos 7140 Tarpinių pelkių ir liūnų bei 7160 Nekalkingų šaltinių ir šaltiniuotų pelkių buveinėse vykdant gamtotvarkos priemones skatinama šalinti buveinėms nebūdingą sumedėjusią augaliją, nendres.

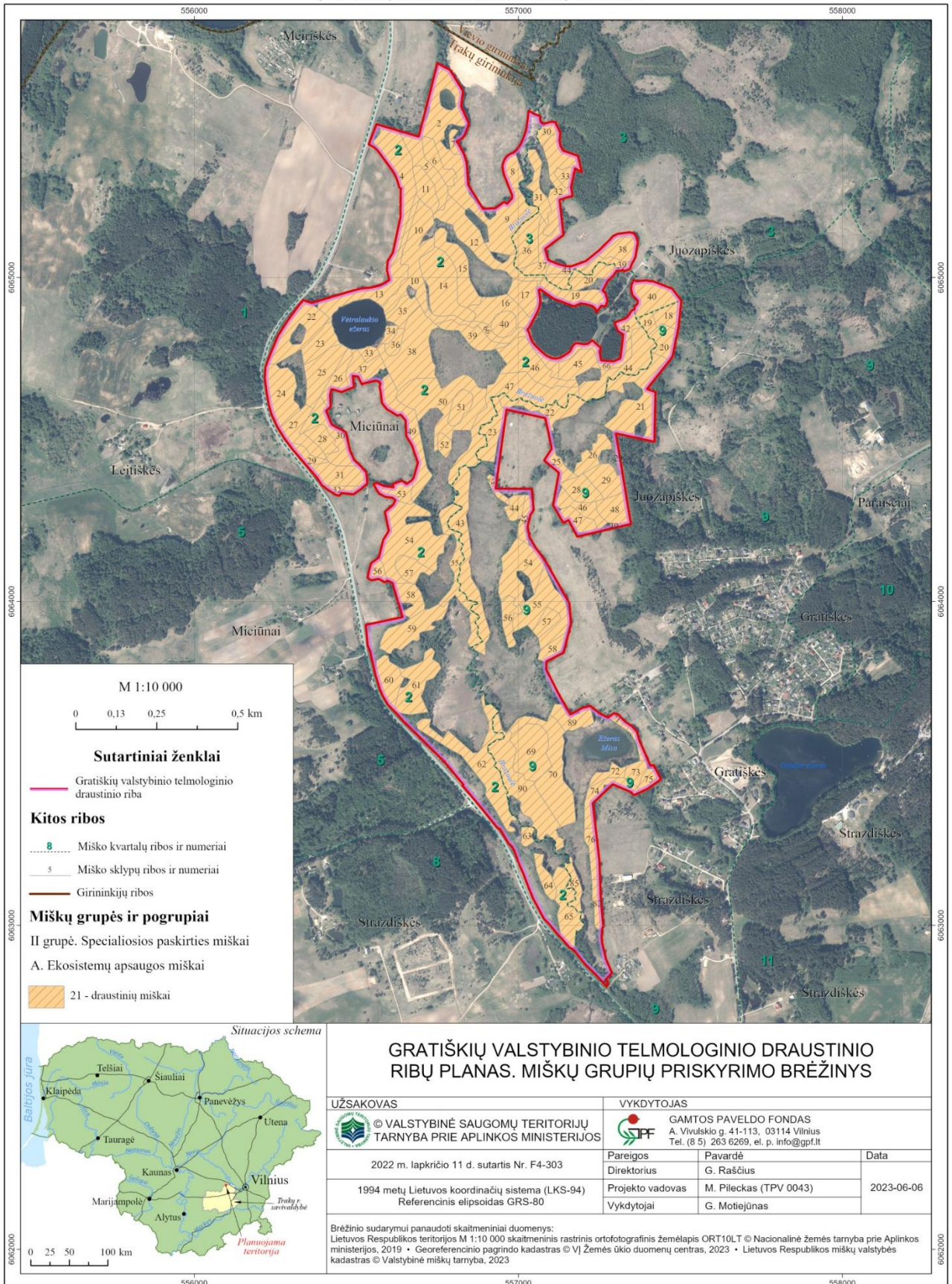
8. Saugomų rūšių ir Europos Bendrijos svarbos natūralių buveinių, nurodytų nuostatų 4.2 ir 4.3 papunkčiuose, palankiai apsaugos būklei užtikrinti skatinama įgyvendinti gamtotvarkos plane ar kitame saugomų teritorijų strateginio planavimo dokumente, taip pat saugomų rūšių apsaugos veiksmų plane numatytas saugomų rūšių ir natūralių buveinių apsaugos priemones.

9. Draustinio valdymą, apsaugą ir tvarkymą pagal kompetenciją organizuoja Valstybinė saugomų teritorijų tarnyba prie Aplinkos ministerijos.



**3 priedas. Gratiškių valstybinio telmologinio draustinio siūlomų miškų grupių brėžinys**

**GRATIŠKIŲ VALSTYBINIO TELMOLOGINIO DRAUSTINIO RIBŲ PLANAS MIŠKŲ GRUPIŲ PRISKYRIMO BRĖŽINYS**  
 VILNIAUS APSKRITIS, TRAKŲ RAJONO SAVIVALDYBĖ  
 VĮ VMU TRAKŲ REGIONINIO PADALINIO TRAKŲ GIRININKIJA



**GRATIŠKIŲ VALSTYBINIO TELMOLOGINIO DRAUSTINIO RIBŲ PLANAS. MIŠKŲ GRUPIŲ PRISKYRIMO BRĖŽINYS**

<b>UŽSAKOVAS</b>	<b>VYKDYTOJAS</b>	
 © VALSTYBINĖ SAUGOMŲ TERITORIJŲ TARNYBA PRIE APLINKOS MINISTERIJOS	 GAMTOS PAVELDO FONDAS A. Vivilskio g. 41-113, 03114 Vilnius Tel. (8 5) 263 6269, el. p. info@gpf.lt	
2022 m. lapkričio 11 d. sutartis Nr. F4-303	Pareigos	Pavardė
1994 metų Lietuvos koordinacinių sistema (LKS-94) Referencinis elipsoidas GRS-80	Direktorius	G. Raščius
	Projektu vadovas	M. Pileckas (TPV 0043)
	Vykdytojai	G. Motiejūnas
		Data
		2023-06-06

Brėžinio sudarymui panaudoti skaitmeniniai duomenys:  
 Lietuvos Respublikos teritorijos M 1:10 000 skaitmeninis rastinis ortofotografinis žemėlapis ORT10LT © Nacionalinė žemės tarnyba prie Aplinkos ministerijos, 2019 • Georeferencinio pagrindo kadastras © VĮ Žemės ūkio duomenų centras, 2023 • Lietuvos Respublikos miškų valstybės kadastras © Valstybinė miškų tarnyba, 2023

**GRAFINĖ DALIS**

GRATIŠKIŲ VALSTYBINIO TELMOLOGINIO DRAUSTINIO RIBŲ PLANAS  
M 1:10 000