

576000

577000

GIEDRAITIŠKIŲ VALSTYBINIO TELMOLOGINIO DRAUSTINIO RIBŲ PLANAS

ESAMOS BŪKLĖS ANALIZĖS BRĖŽINYS

1:10 000

0 0,25 0,5 1 km

6083000

6082000

6081000

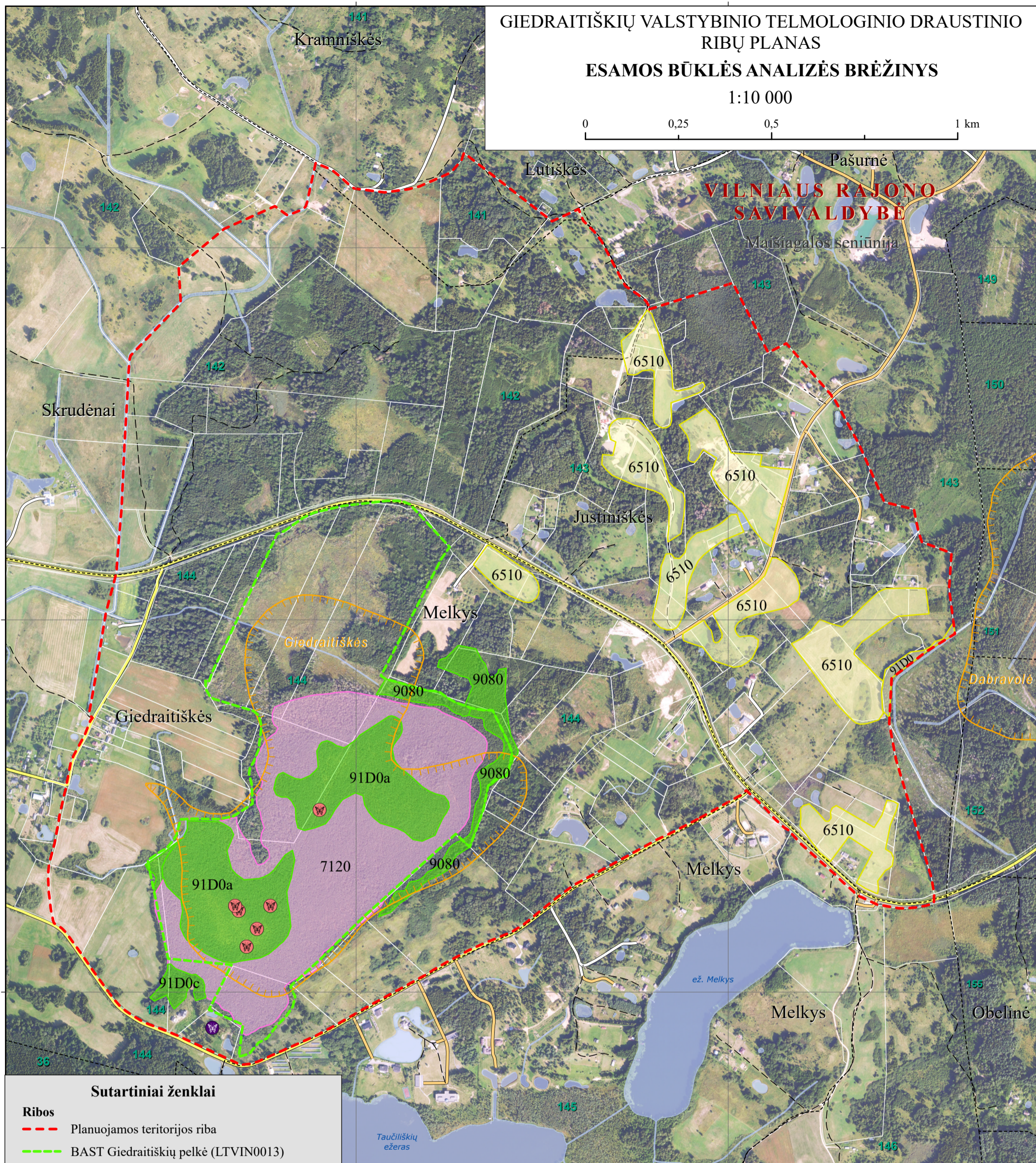
6080000

6083000

6082000

6081000

6080000



Sutartiniai ženklai

- Ribos**
- Planuojamos teritorijos riba
 - BAST Giedraitėškių pelkė (LTVIN0013)
 - Miško kvartalų ribos ir jų numeriai
 - Žemės sklypų ribos
- Naudingosios iškasenos**
- Parengtinai išžvalgyti durpių telkiniai
 - Parengtinai išžvalgyto durpių telkinio pavadinimas
- Saugomų gyvūnų rūšių radavietės**
- Juodmargis pelkinukas
 - Tamsioji šaškytė
- EB svarbos natūralios buveinės**
- Pievų buveinės ir jų numeriai
 - Pelkių buveinės ir jų numeriai
 - Miškų buveinės ir jų numeriai
- Kartografinio pagrindo elementai**
- Gatvė
 - Kelias su danga
 - Gruntkelis
 - Lauko, miško kelias
 - Vandens telkinys

GIEDRAITIŠKIŲ VALSTYBINIO TELMOLOGINIO DRAUSTINIO RIBŲ PLANAS

ESAMOS BŪKLĖS ANALIZĖS BRĖŽINYS

UŽSAKOVAS



© VALSTYBINĖ SAUGOMŲ TERITORIJŲ TARNYBA PRIE APLINKOS MINISTERIJOS

VYKDYTOJAS



GAMTOS PAVELDO FONDAS
A. Vivulskio g. 41-113, 03114 Vilnius
Tel. (8 5) 263 6269, el. p. info@gpf.lt

2023 m. gegužės 19 d. sutartis Nr. F4-99

1994 metų Lietuvos koordinacių sistema (LKS-94)
Referencinis elipsoidas GRS-80

Pareigos	Pavardė	Data
Direktorius	G. Raščius	2023-08-11
Projekto vadovas	M. Pileckas (TPV 0045)	
Vykdytojai	G. Motiejūnas	

Brėžinio sudarymui panaudoti skaitmeniniai duomenys:
Lietuvos Respublikos teritorijos M 1:10 000 georeferencinio pagrindo kadastro erdviųjų duomenų rinkinys GRPK © VĮ Distantinių tyrimų ir geoinformatikos centras „GIS-Centras“, 2023 • Biologinės įvairovės duomenų bazė (BĮDB) © Valstybinė saugomų teritorijų tarnyba prie Aplinkos ministerijos, 2023 • Europos Bendrijos svarbos natūralių buveinių erdviųjų duomenų rinkinys (BIGIS) © Gamtos tyrimų centro Botanikos institutas, 2015 • Lietuvos Respublikos miškų valstybės kadastro skaitmeniniai duomenys © Valstybinė miškų tarnyba, 2023 • Lietuvos Respublikos saugomų teritorijų valstybės kadastro skaitmeniniai duomenys © Valstybinė saugomų teritorijų tarnyba prie Aplinkos ministerijos, 2023 • Lietuvos Respublikos nekilnojamojo turto kadastro duomenys © VĮ Registrų centras, 2022 • Žemės gelmių registro duomenys © Lietuvos geologijos tarnyba prie Aplinkos ministerijos, 2022 • Lietuvos Respublikos teritorijos M 1:10 000 skaitmeninis rastrinis ortofotografinis žemėlapis ORT10LT © Nacionalinė žemės tarnyba prie Žemės ūkio ministerijos, 2022

576000

577000